

**UWAGI:**

STUDNIĘ Z PREFABRYKOWANYCH KRĘGÓW ŻELBETOWYCH Z DNEM WYKONANYCH Z BETONU SZCZELNEGO C35/45 WG TECHNOLOGII FIRMY STOLBUD LUB RÓWNOWAŻNEJ

PRZEKRYCIE STUDIŃ Z PREFABRYKOWANEJ PŁYTY ŻELBETOWEJ WYKONANEJ Z BETONU SZCZELNEGO C35/45 W PŁYCIE WYKONAĆ OTWORY NA WŁĄZY SZCZELNE Ø60

OTULINA ZBROJENIA - 5cm

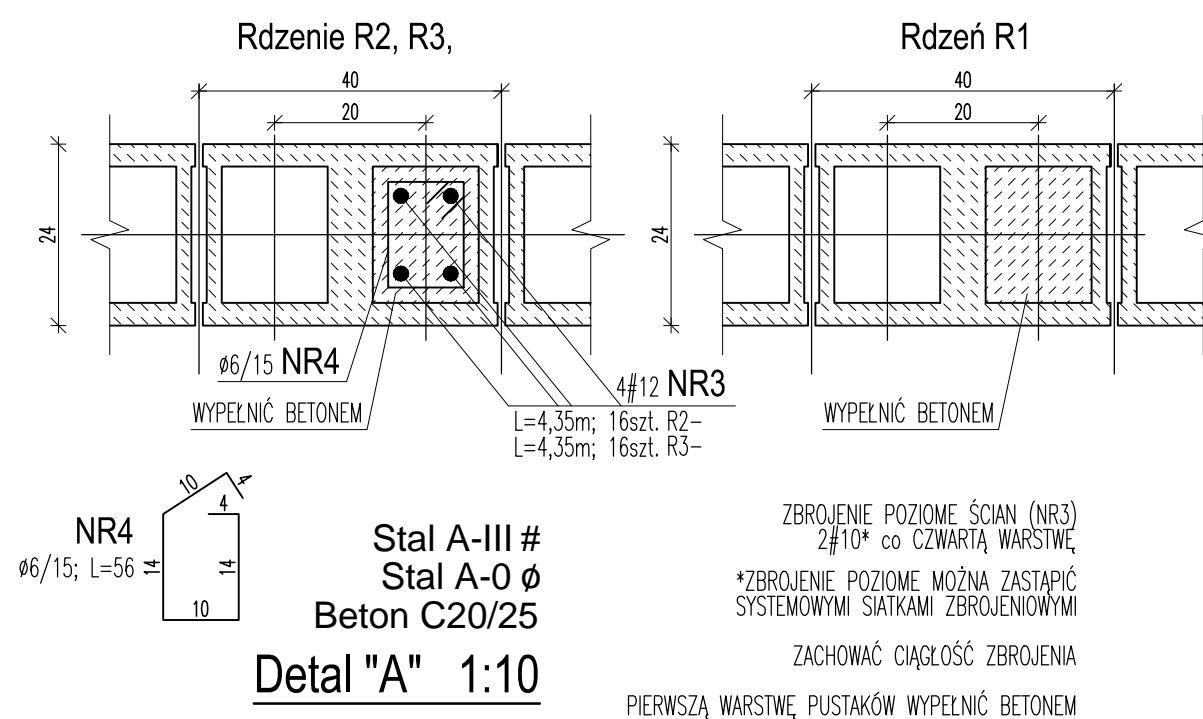
1. IZOLACJE WG OPISU TECHNICZNEGO

W ŚCIANACH ZBIORNIKÓW NALEŻY WYKONAĆ PRZEJŚCIA SZCZELNE DLA RUR O ŚREDNICACH I W MIEJSCACH PODANYCH W PROJEKCIE TECHNOLOGICZNYM

ZACHOWAĆ UŁOŻENIE WŁĄZÓW WZGLĘDEM OSI SYMMETRII ZBIORNIKA

ZESTAWIENIE STOLARKI WG RYS. AK60.0

UWAGA: Rysunek opracowano według warunków technologicznych firmy BIO-TEC



Zmiany:		Opis		Data		Nazwisko		Podpis	
Obiekt:		MODERNIZACJA CZYSCZACZALNI ŚCIEKÓW W m. DOBROMIERZ gm. KŁUCZEWSKO		Indeks 00		Data XII.2012		Rys. Nr P.14/198/12	
Branda:		ARCHITEKTURA+KONSTRUKCJA		Faza PZW		Skala 1:50 1:20 1:10		AK45A.00	
Rysunek:		Budynek mechanicznego oczyszczania ścieków PRZEKROJE, FUNDAMENTY		Imię i Nazwisko		Nr uprawnień		Podpis	
		Projektował: tech. bud. Zbigniew Maciejowski		GP.N/3542/38/94					
		Opracował: mgr inż. Krzysztof Goch		-					
		Sprawdził: inż. Zbigniew Kociółek		UAI.N-10220/173/82					
		Sprawdził: mgr inż. Adam Gierczak		UAI.N-10220/158/94					
				BP.N-10220/36/79					
<p><b>ZAKŁAD USŁUG INWESTYCYJNYCH I EKSPLOATACYJNYCH</b>  <b>inż. Zbigniew Kociółek</b>          ul. Dmowskiego 25/31 m 55          97-300 Piotrków Tryb.</p>									